

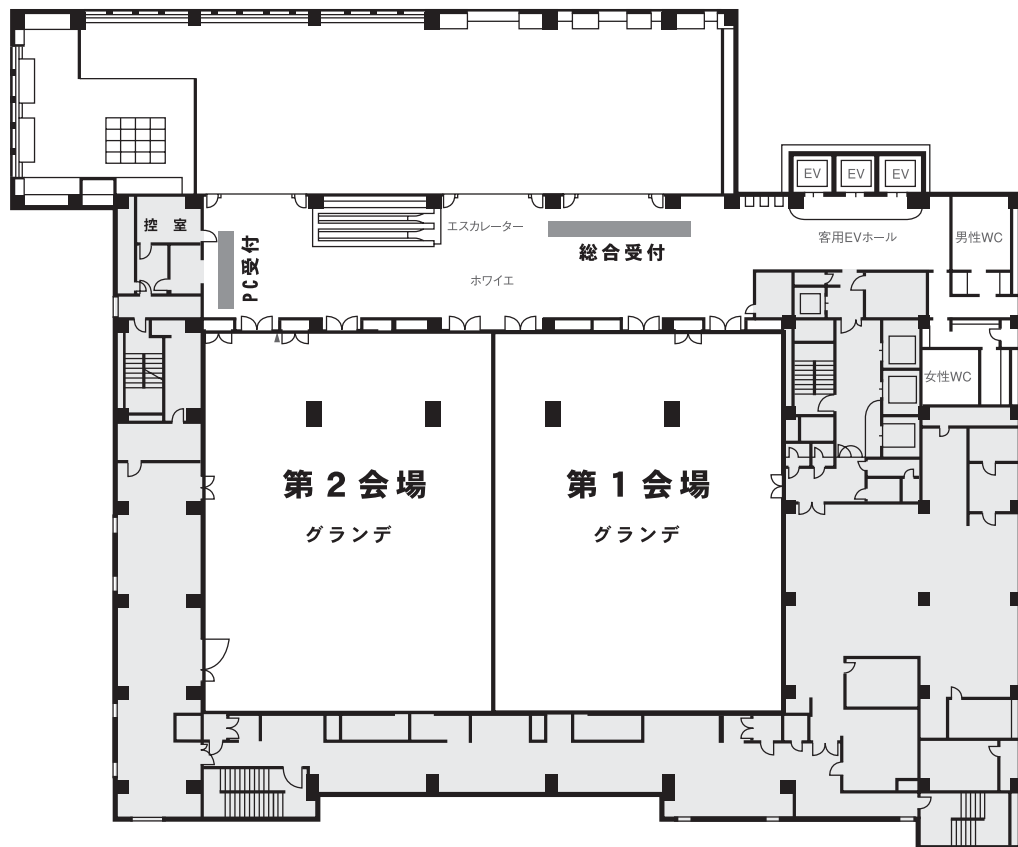
第72回長野県透析研究会学術集会 【会場案内図】

会場：ホテルブエナビスタ

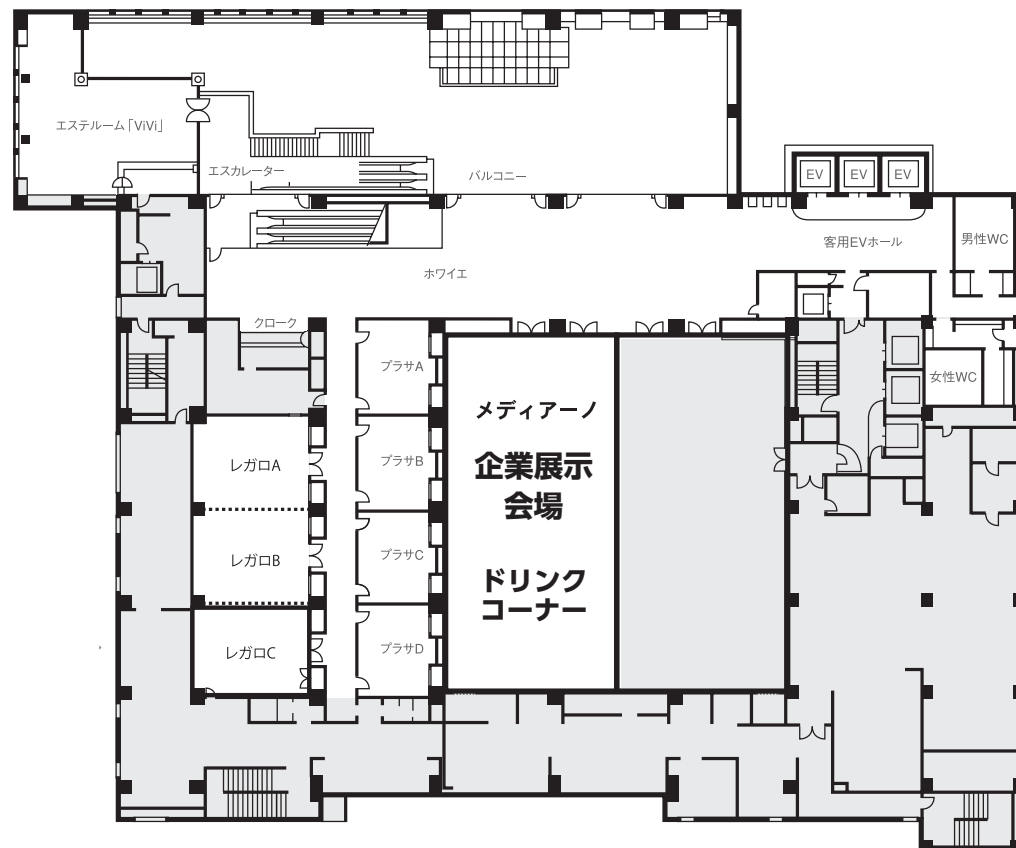
〒390-0814 長野県松本市本庄 1-2-1

TEL 0263-37-0111

3F



2F





臨時駐車場(無料)から無料シャトルバスを運行いたします。
 日曜日の昼前後、松本市中心市街地は混み合い、ホテル専用の駐車場も満車になる事が予想されます。一方通行も多く、駐車場を探すのにご苦労いただく心配がありますので、相澤病院様近くの臨時駐車場をご利用ください。
 相澤病院様のご厚意で、職員駐車場をお貸しいただける事となりました。ただし病院建物の近くではなく、薄川より南側に500mほど離れており、ブエナビスタからは車で5分ほどの場所です。

■臨時駐車場案内

- ・住所：松本市庄内 2-5-34 (隣の民家)をナビに入力してお越しください。 ※民家は目印です。ご迷惑とならぬようお願いいたします。
- ・ゲート無しで出入りでき、約 100 台駐車可能。利用料金無料。 ※東側入口付近 7 区画は駐車禁止
- ・駐車場内の事故やトラブルについては当方では責任を負いかねますので、ご了承の上ご利用ください。

■無料シャトルバス案内(臨時駐車場 ⇄ ホテルブエナビスタ)

- ・ホテルブエナビスタのマイクロバスが、各セッション開始時間の 50 分前に発車します。
- ・臨時駐車場からホテルまでは約5分(徒歩15分)
- ・ホテルからの復路も同じマイクロバスをご利用いただけます。時刻表をご参照ください。



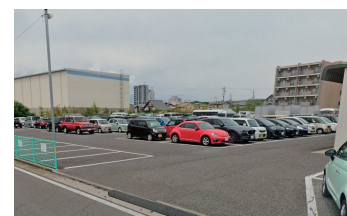
アクセス・時刻表
(大会専用サイト)



google map



① 駐車場西側入口 (緑色フェンスが駐車場)



② 東側入口 (入口付近 7 区画は駐車禁止)

ナビに入力してお越しください
(隣の民家) 松本市庄内2-5-34

臨時駐車場
シャトルバス有り

①
メイプルキッズ
イングリッシュ

②